



# *Ministero dell'Interno*

DIPARTIMENTO DEI VIGILI DEL FUOCO, DEL SOCCORSO PUBBLICO E DELLA DIFESA CIVILE  
DIREZIONE CENTRALE PER L'EMERGENZA, IL SOCCORSO TECNICO E L'ANTINCENDIO BOSCHIVO

Roma, data del protocollo

Direzioni Centrali VV.F.

p.c. Uffici di diretta collaborazione del Capo del Corpo VV.F.

Oggetto: Emergenza alluvionale in Libia. ICS Sala Crisi Nazionale in assetto S1.  
Periodo: 26 - 30 settembre 2023.

Si fa riferimento alla nota DCEMER n. 36312 del 15/09/2023, con cui è stata attivata per l'emergenza in oggetto la Sala Crisi, al fine di comunicare a codeste Direzioni la strutturazione ICS istituita presso il Centro Operativo Nazionale e allegata alla presente.

*GB/AM*

IL DIRETTORE CENTRALE  
(GHIMENTI)  
*firma digitale ai sensi di legge*



## *Ministero dell'Interno*

DIPARTIMENTO DEI VIGILI DEL FUOCO, DEL SOCCORSO PUBBLICO E DELLA DIFESA CIVILE  
DIREZIONE CENTRALE PER L'EMERGENZA, IL SOCCORSO TECNICO E L'ANTINCENDIO BOSCHIVO

### **ORDINE DI SERVIZIO**

Oggetto: Emergenza alluvionale in Libia. ICS Sala Crisi Nazionale in assetto S1.  
Periodo: 26 - 30 settembre 2023.

Tenuto conto dell'emergenza in atto a seguito dell'alluvione che ha colpito una vasta area della Libia e considerata la richiesta di impiego di risorse del Corpo Nazionale VV.F., in riferimento alla nota prot. DCEMER 36350 del 16/09/2023, si conferma l'attivazione della Sala Crisi nazionale per il periodo dal 26 al 30 settembre 2023.

Nel periodo dal 26 al 28 settembre p.v. la Sala Crisi sarà attivata in assetto S1 con potenziamento della funzione Logistica e relativo supporto TLC.

Si dispone altresì il potenziamento della Sala Emergenze del C.O.N. e di S.S.CON con le unità di funzionari e personale operativo previste dalla IOS n. 17/2022.

A tal fine, i Sig.ri Funzionari FG1 e Capiturno avranno cura di allertare il personale indicato in ICS per assicurarne la presenza fino a fine emergenza.

Si riporta in allegato la strutturazione ICS.

Metelli/GB/AM

**IL DIRETTORE CENTRALE  
(GHIMENTI)**

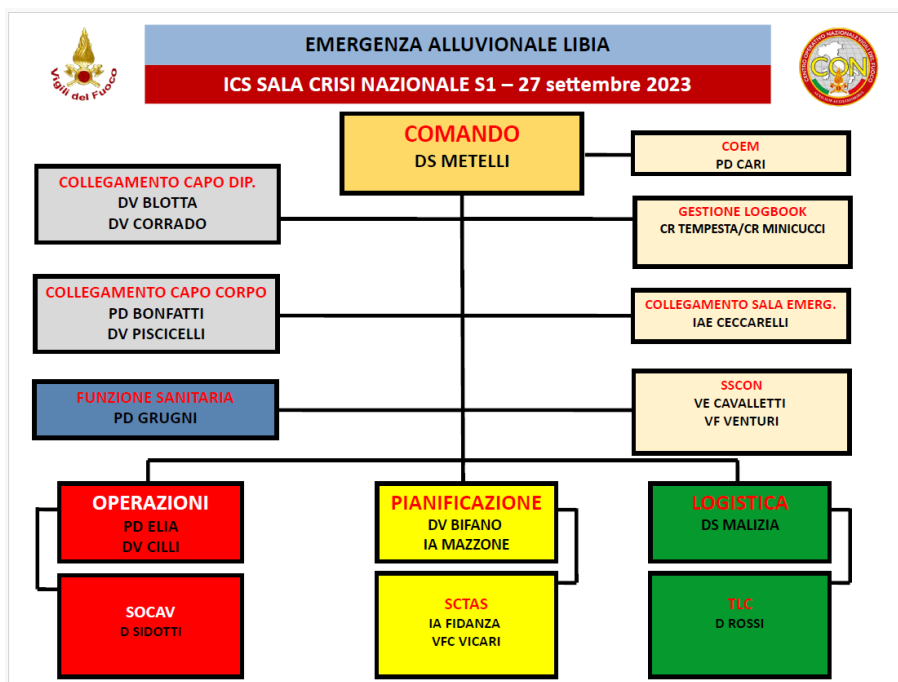
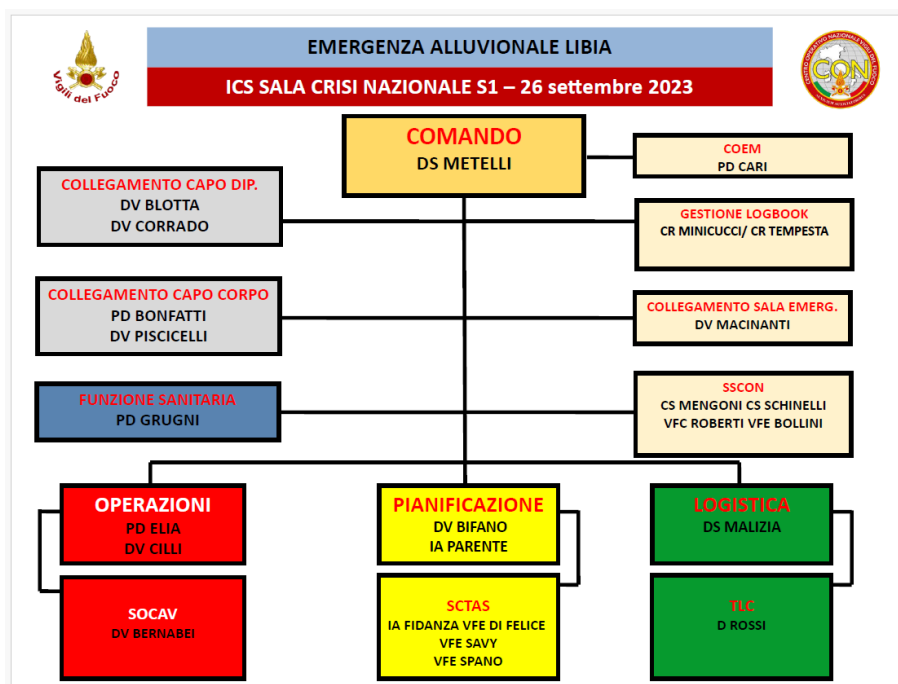
*Firma digitale ai sensi di legge*



# Ministero dell'Interno

DIPARTIMENTO DEI VIGILI DEL FUOCO, DEL SOCCORSO PUBBLICO E DELLA DIFESA CIVILE  
DIREZIONE CENTRALE PER L'EMERGENZA, IL SOCCORSO TECNICO E L'ANTINCENDIO BOSCHIVO

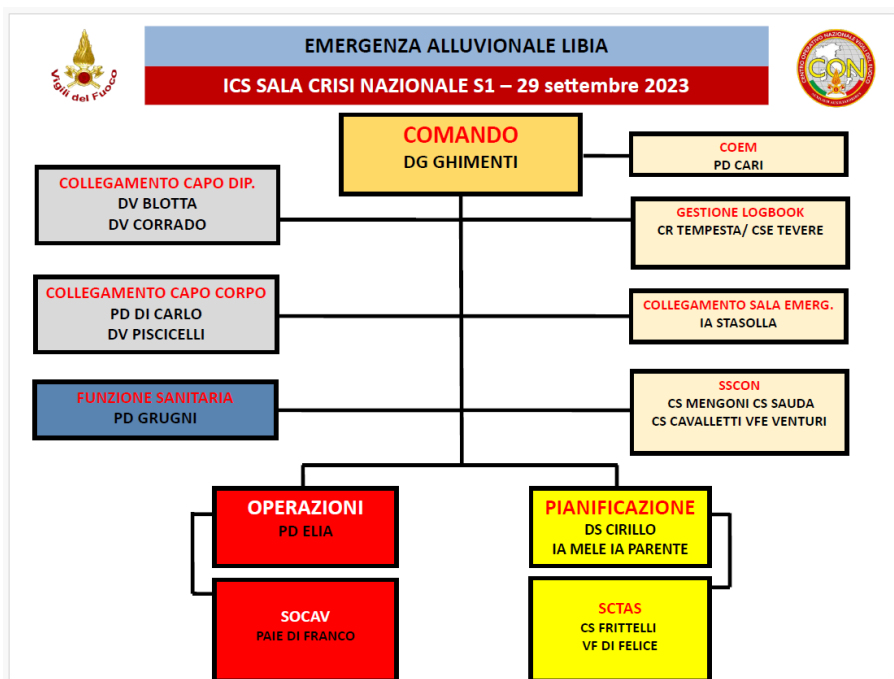
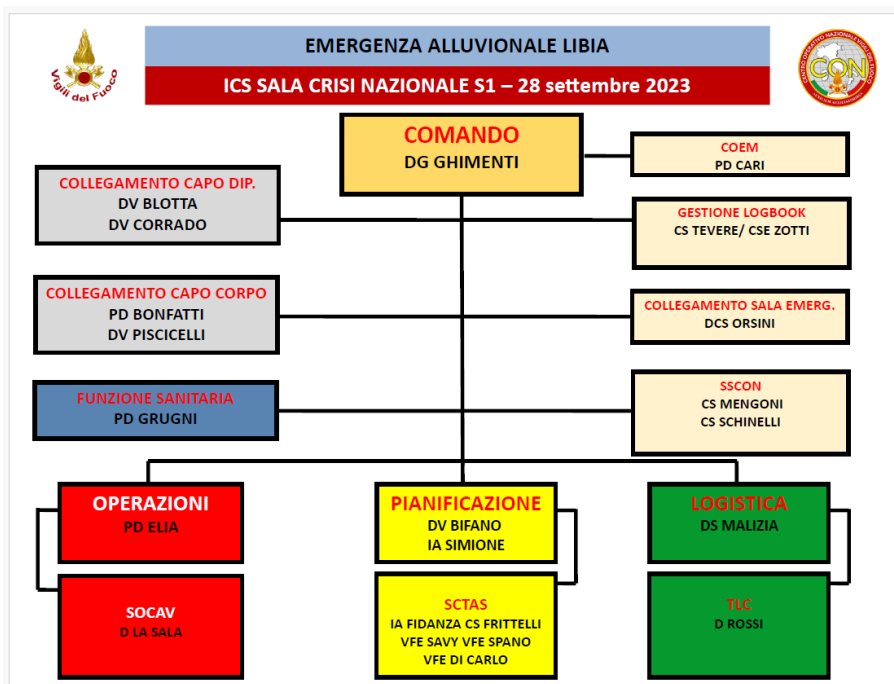
## Allegato





## Ministero dell'Interno

DIPARTIMENTO DEI VIGILI DEL FUOCO, DEL SOCCORSO PUBBLICO E DELLA DIFESA CIVILE  
DIREZIONE CENTRALE PER L'EMERGENZA, IL SOCCORSO TECNICO E L'ANTINCENDIO BOSCHIVO





# Ministero dell'Interno

DIPARTIMENTO DEI VIGILI DEL FUOCO, DEL SOCCORSO PUBBLICO E DELLA DIFESA CIVILE  
DIREZIONE CENTRALE PER L'EMERGENZA, IL SOCCORSO TECNICO E L'ANTINCENDIO BOSCHIVO

