

# ULTERIORE TUTELA ASSICURATIVA **GRATIS** PER GLI ISCRITTI CONAPO VITALIZIO DI **500 € AL MESE**

## IN CASO PERDITA DI AUTOSUFFICIENZA

SOCIETÀ ASSICURATRICE



Il **CONAPO** visto quanto recentemente accaduto, ha sottoscritto con **Zurich Group LTC** una polizza assicurativa Long Term Care a tutela dei propri iscritti di età sino a 75 anni in regola con la quota associativa, per l'erogazione di un vitalizio di **500 euro al mese** in caso di **PERDITA DELL'AUTOSUFFICIENZA** legata sia a fatti di servizio che alla vita quotidiana.

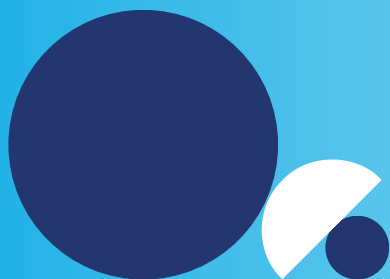
La polizza assicurativa **gratuita** per gli iscritti CONAPO, decorre dal 30/11/2023 e copre diagnosi conosciute a partire da tale data.

Per stato di **NON AUTOSUFFICIENZA** si intende la situazione di fatto conseguente a un infortunio o all'insorgenza di una malattia, con diagnosi durante il periodo di copertura assicurativa, che permanga per un periodo non inferiore ai 90 giorni continuativi e i cui effetti siano presumibilmente permanenti e irreversibili, **tali da impedire 4 delle 6 attività elementari della vita quotidiana**, con conseguente assoluta necessità di una costante assistenza da parte di una terza persona, nonostante l'utilizzo di apparecchiature mediche e/o chirurgiche.

Le 6 attività elementari della vita quotidiana sono le seguenti:

- **Farsi il bagno o la doccia, Mantenere l'igiene personale, Vestirsi, Nutrirsi, Continenza, Spostarsi**

Lo stato di non autosufficienza viene riconosciuto inoltre in caso all'iscritto sia diagnosticata una patologia nervosa o mentale a causa organica quale morbo di Parkinson o morbo di Alzheimer che abbia causato, in modo presumibilmente irreversibile, la perdita delle capacità mentali. Per perdita delle capacità mentali si intende la capacità di pensare, di capire, ragionare o ricordare. Questa inabilità si manifesta con l'incapacità di badare a se stessi senza la supervisione continua di un'altra persona, deve essere verificata da un neurologo od uno psichiatra attraverso il "Mini Mental State Examination"; punteggi minori o uguali a 10 rappresentano la necessità di una supervisione costante.



# CONAPO

IL SINDACATO CON LE MAGGIORI TUTELE PER I PROPRI ISCRITTI  
AVVISARE IL PROPRIO RAPPRESENTANTE SINDACALE CONAPO PER ATTIVARE LA POLIZZA