



# Ministero dell'Interno

DIPARTIMENTO DEI VIGILI DEL FUOCO, DEL SOCCORSO PUBBLICO E DELLA DIFESA CIVILE  
DIREZIONE CENTRALE PER L'EMERGENZA, IL SOCCORSO TECNICO E L'ANTINCENDIO BOSCHIVO

*Roma, data del protocollo*

Direzioni Centrali VV.F.

Direzioni Regionali Abruzzo, Molise e Puglia

p.c. Uffici di diretta collaborazione del Capo del Corpo VV.F.

*Allegati: 1*

*Copia diffusione interna:*

Centro Operativo Nazionale  
SOCAV

Oggetto: Emergenza Maltempo Abruzzo, Molise e Puglia. Attivazione Sala Crisi nazionale in assetto S1 dal 31 marzo al 03 aprile 2026.

Tenuto conto dell'emergenza di cui all'oggetto, da martedì 31 marzo 2026 si dispone l'attivazione in assetto S1 della Sala Crisi nazionale, con le funzioni ICS in Allegato 1.

Si dispone altresì il potenziamento della Sala Emergenze del C.O.N. e di S.S.CON con le unità di funzionari e personale operativo previste dalla IOS n. 17/2022.

A tal fine, i Sig.ri Funzionari FG1 e Capiturno avranno cura di allertare il personale necessario per assicurarne la presenza in continuità fino a fine emergenza.

*Gulli/Bifano/Zurlo*

IL DIRETTORE CENTRALE  
(GHIMENTI)

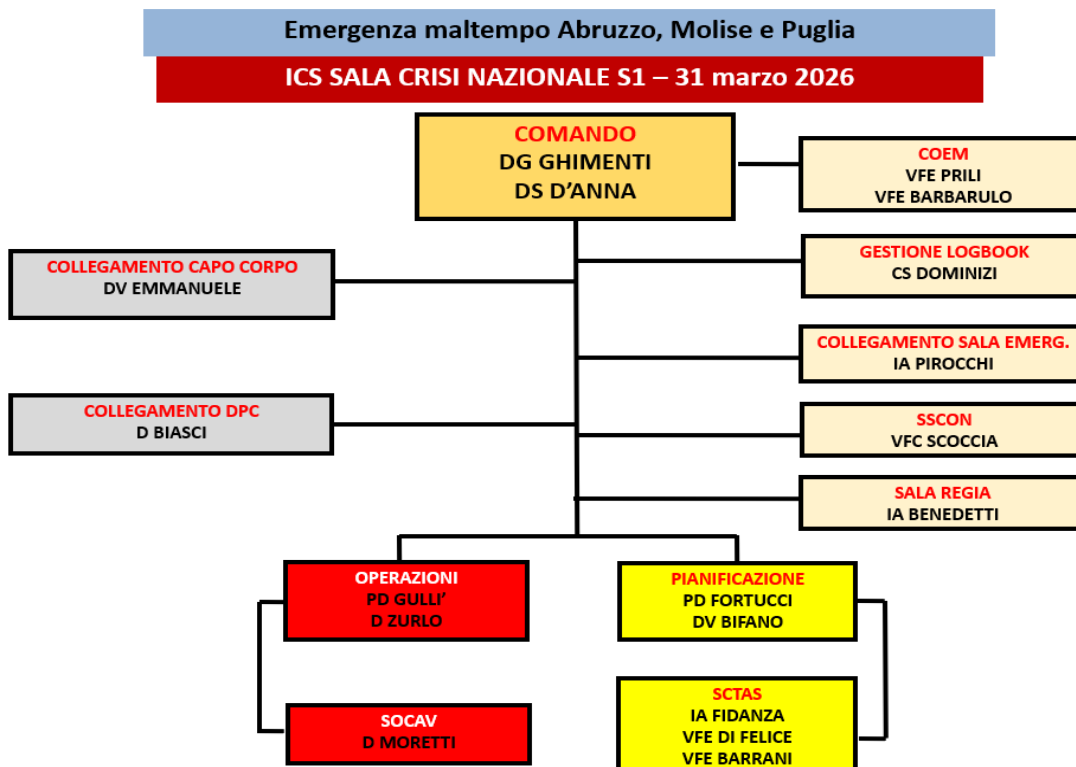
*firma digitale ai sensi di legge*



# Ministero dell'Interno

DIPARTIMENTO DEI VIGILI DEL FUOCO, DEL SOCCORSO PUBBLICO E DELLA DIFESA CIVILE  
DIREZIONE CENTRALE PER L'EMERGENZA, IL SOCCORSO TECNICO E L'ANTINCENDIO BOSCHIVO

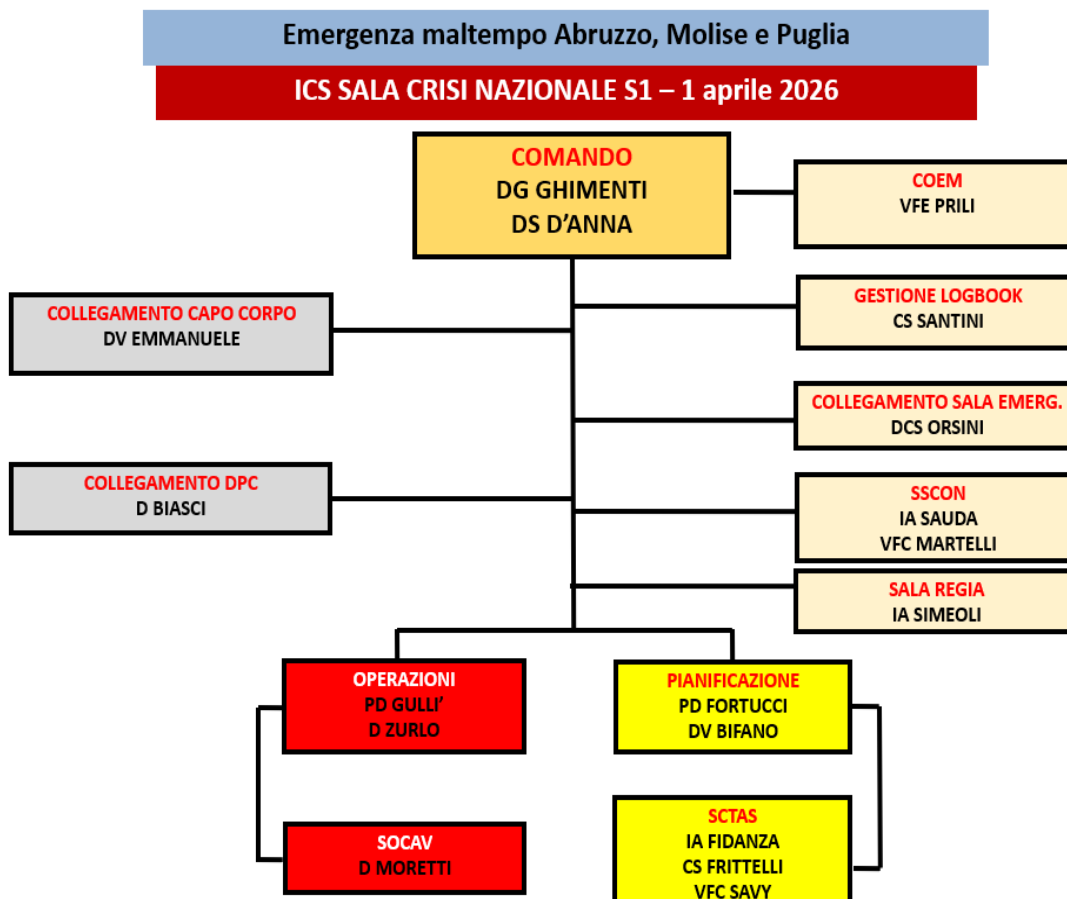
## ALLEGATO 1





# Ministero dell'Interno

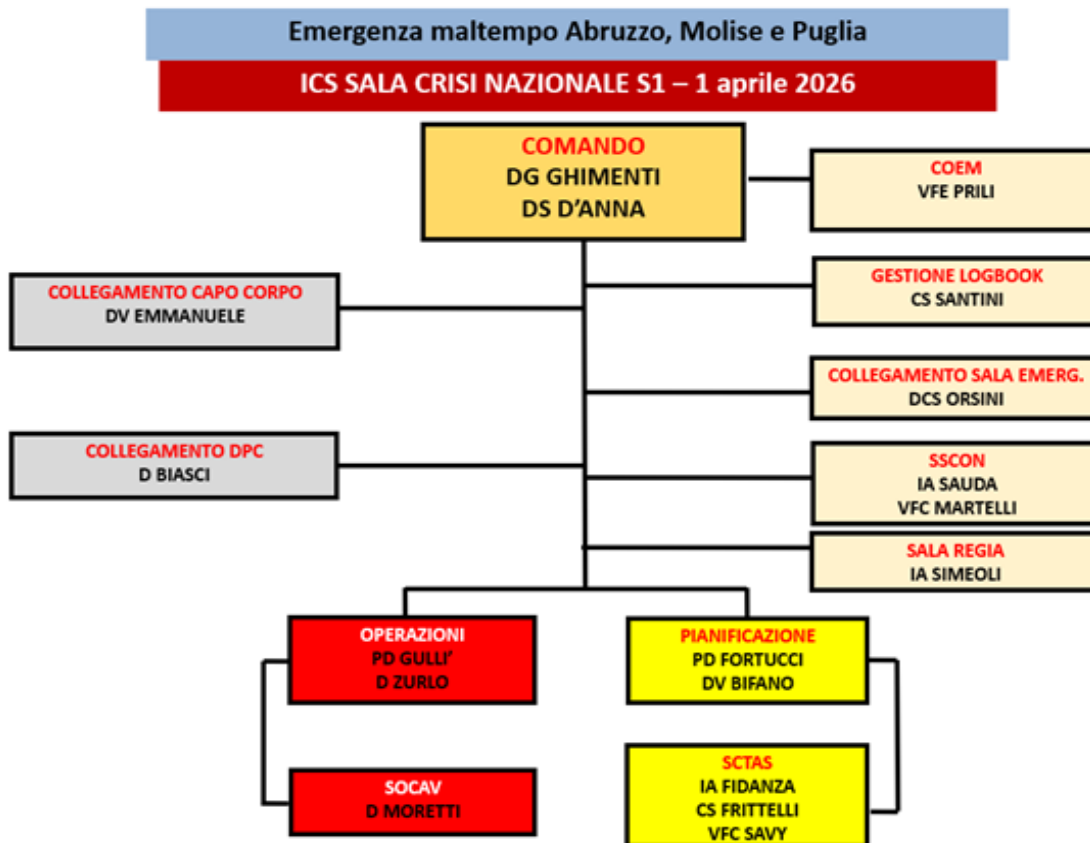
DIPARTIMENTO DEI VIGILI DEL FUOCO, DEL SOCCORSO PUBBLICO E DELLA DIFESA CIVILE  
DIREZIONE CENTRALE PER L'EMERGENZA, IL SOCCORSO TECNICO E L'ANTINCENDIO BOSCHIVO





# Ministero dell'Interno

DIPARTIMENTO DEI VIGILI DEL FUOCO, DEL SOCCORSO PUBBLICO E DELLA DIFESA CIVILE  
DIREZIONE CENTRALE PER L'EMERGENZA, IL SOCCORSO TECNICO E L'ANTINCENDIO BOSCHIVO





# Ministero dell'Interno

DIPARTIMENTO DEI VIGILI DEL FUOCO, DEL SOCCORSO PUBBLICO E DELLA DIFESA CIVILE  
DIREZIONE CENTRALE PER L'EMERGENZA, IL SOCCORSO TECNICO E L'ANTINCENDIO BOSCHIVO

